

ELLEBI®

ON THE MOVE

ELLEBI RIMORCHI TRASPORTO IMBARCAZIONI



I CINQUANT'ANNI DI STORIA ELLEBI

Ellebi nasce nel 1965 da un gruppo di artigiani che intraprendono un percorso pionieristico di progettazione, produzione e commercializzazione di rimorchi e ganci traino. Negli anni '70 Ellebi è già leader indiscusso del mercato italiano, con una buona penetrazione a livello internazionale sia in Europa che in altre parti del mondo.

Tra gli anni '80 e '90 Ellebi produce e consegna migliaia di rimorchi ogni mese raggiungendo livelli qualitativi altissimi. Nel 1998 il gruppo multinazionale Brink acquista Ellebi, portando l'azienda a nuovi traguardi nel campo della ricerca e sviluppo. Nel 2006 Brink entra a far parte di Thule Group, multinazionale svedese

che produce e commercializza prodotti di elevata sicurezza e qualità. Ellebi è ancora protagonista affiancando la produzione italiana a quella europea e integrando tutti gli alti standard richiesti dalla nuova casa madre.

Nel 2014 la divisione rimorchi, costituisce una nuova entità esterna al gruppo Thule, per poter concentrare tutte le risorse nella ricerca e sviluppo di nuovi prodotti nel campo dei rimorchi, e fonda il nuovo gruppo multinazionale Brenderup Group, il quale contribuisce alla nascita nel 2015 di Brenderup Ellebi Srl, con l'obiettivo di investire ancora di più nel mercato italiano e nel brand Ellebi.



SCEGLI UNA SOLUZIONE PER RIMORCHI SOSTENIBILE

"Siamo uno dei produttori leader in Europa e vantiamo oltre 80 anni di esperienza. Per questo ci affidiamo ai nostri rimorchi, e anche tu puoi farlo! Sono fatti per durare anni, o anche generazioni, se sottoposti a una corretta manutenzione. Sono robusti, con un'esperienza di guida eccellente e la massima sicurezza su strada.

Siamo orgogliosi della qualità dei nostri rimorchi e ora possiamo offrire una garanzia di tre anni. Come cliente, sarete più che soddisfatti della vostra decisione di avere un Brenderup dietro la vostra auto, anno dopo anno.

Per ulteriori informazioni sulla garanzia e sulla nostra politica, consultate il nostro sito web o visitate uno dei nostri rivenditori."



LE BARCHE SONO COSTRUITE PER VIAGGIARE IN ACQUA. I NOSTRI RIMORCHI SONO COSTRUITI PER TRASPORTARE BARCHE

Per trasportare una barca in strada sono necessari alcuni speciali accorgimenti. È per questo che tutti amano i nostri rimorchi Ellebi. Da tanti anni progettiamo rimorchi, pensiamo come migliorarci sempre e facciamo sempre innovazioni per riuscirci: è per questo che i rimorchi trasporto imbarcazioni di oggi sono dotati di molte funzioni intelligenti.

Sviluppo del controllo della durabilità e della sicurezza. La maggior parte dei nostri rimorchi, ad esempio, adotta telai con sezione a V: questa geometria conferisce a tutta la combinazione di auto, barca e rimorchio un'ottima stabilità e robustezza. Telaio, impianto frenante, cerchi, pneumatici e rulli sono stati progettati con materiali e strutture extra resistenti.

Facile utilizzo. Grazie alle slitte basculanti posteriori ed ai rulli laterali, la barca entra e esce dall'acqua senza problemi. È inoltre possibile regolare la posizione di tutti i rulli presenti per avere una distribuzione del peso ed un carico ottimale sul giunto di traino. E non dobbiamo dimenticare la barra porta luci posteriore, estremamente facile da fissare e da rimuovere: soddisfa tutti i requisiti quali illuminazione e la visibilità durante la marcia e le soste.

Tutti i materiali e le funzionalità adottate sono ovviamente testate severamente.

Le tipologie di test cui sottoponiamo i prototipi sono le più severe condizioni di utilizzo che un rimorchio trasporto imbarcazioni possa realmente incontrare: abbiamo cercato di simulare ogni peggiore inconveniente durante la guida, riuscendo ad ottenere un risultato estremamente rassicurante per ogni guidatore.

Non accontentarti di un rimorchio qualsiasi per trasportare le tue passioni, pretendi un Ellebi.

TROVA ESATTAMENTE CIO' CHE CERCHI

RIMORCHI CON FRENI **12**

Le barche grandi e pesanti richiedono una sicurezza di trasporto molto elevata. Con i nostri rimorchi frenati, puoi facilmente ottimizzare il carico, il trasporto e lo scarico con facilità dell'imbarcazione.

RIMORCHI SENZA FRENI **18**

Sono mezzi maneggevoli, senza impianto frenante, che si adattano in modo ottimale all'alloggiamento ed al trasporto di imbarcazioni più leggere.

RIMORCHI PER SPORT ACQUATICI **22**

In questa categoria puoi trovare soluzioni di trasporto sicure, progettate per trasportare canoe, kayak, moto d'acqua e altre attrezzature specifiche.

ACCESSORI **24**

Per rendere i nostri rimorchi ancora più flessibili e pratici, abbiamo sviluppato un'ampia gamma di accessori.

Tutti i rimorchi raffigurati di questo catalogo possono essere mostrati con equipaggiamento opzionale, le foto utilizzate hanno quindi puramente uno scopo illustrativo e possono differire dai prodotti standard: è importante consultare i nostri rivenditori per trovare ogni soluzione adatta alle vostre richieste. Elledi si riserva il diritto di modificare specifiche, design e attrezzature dei propri prodotti senza preavviso. Il presente catalogo potrebbe contenere eventuali errori di stampa



PRODOTTI AFFIDABILI, PERFETTAMENTE CORRISPONDENTI ALLE TUE ESIGENZE

Tutti i nostri prodotti hanno dettagli unici e sono fatti per le tue esigenze specifiche. Le loro molteplici caratteristiche e funzionalità hanno richiesto anni per essere perfezionate e sviluppate. La produzione artigianale dei nostri rimorchi è iniziata più di 80 anni fa, mentre oggi il tuo rimorchio è fabbricato in moderni impianti di produzione.

La nostra eredità è combinata assieme al design ed allo sviluppo scandinavo, in cui le funzioni testate dei prodotti sono costantemente migliorate e perfezionate. Puoi fidarti del tuo rimorchio, anno dopo anno, in tutte le situazioni. Siamo molto attenti alla scelta dei materiali nei nostri prodotti, i nostri fornitori sono selezionati con cura e lavorano insieme a noi per creare la combinazione giusta tra qualità e funzionalità.

Lavoriamo per un futuro sostenibile, siamo attenti all'uso dei carburanti, del riscaldamento e del risparmio energetico. Lavoriamo a lungo termine mettendo al centro i nostri dipendenti: le persone sono importanti e conoscono il loro mestiere. I nostri operai sanno bene quanto è importante costruire un rimorchio robusto, duraturo e affidabile. Proprio come un ottimo compagno di viaggio.

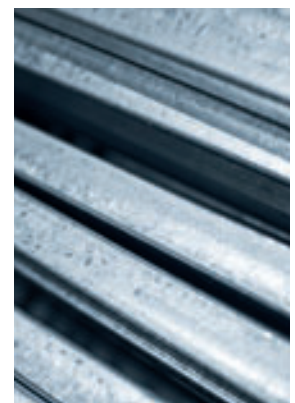




Il marchio Brenderup ha origine nel 1936. Fu allora che il fabbro Ove Justesen acquistò la fucina nel villaggio di Brenderup, tra Middelfart e Odense in Danimarca.

Ove creò il marchio Brenderup e iniziò a fabbricare attrezzature per macchine agricole, di cui aveva esperienza nel suo precedente lavoro. Questa attività venne poi allargata alla produzione, tra gli altri, di attrezzi agricoli, che in seguito si sono trasformati in erpici speciali, utilizzati nei numerosi frutteti della regione.

I primi rimorchi sviluppati col nome Brenderup erano destinati solamente ai trattori agricoli. Quei tipi di prodotti erano però molto stagionali, quindi si decise di cominciare a produrre rimorchi nella versione per autovetture. Quello fu anche il punto di partenza per la produzione di ganci traino, che permettevano alle autovetture di agganciare rimorchi stradali.

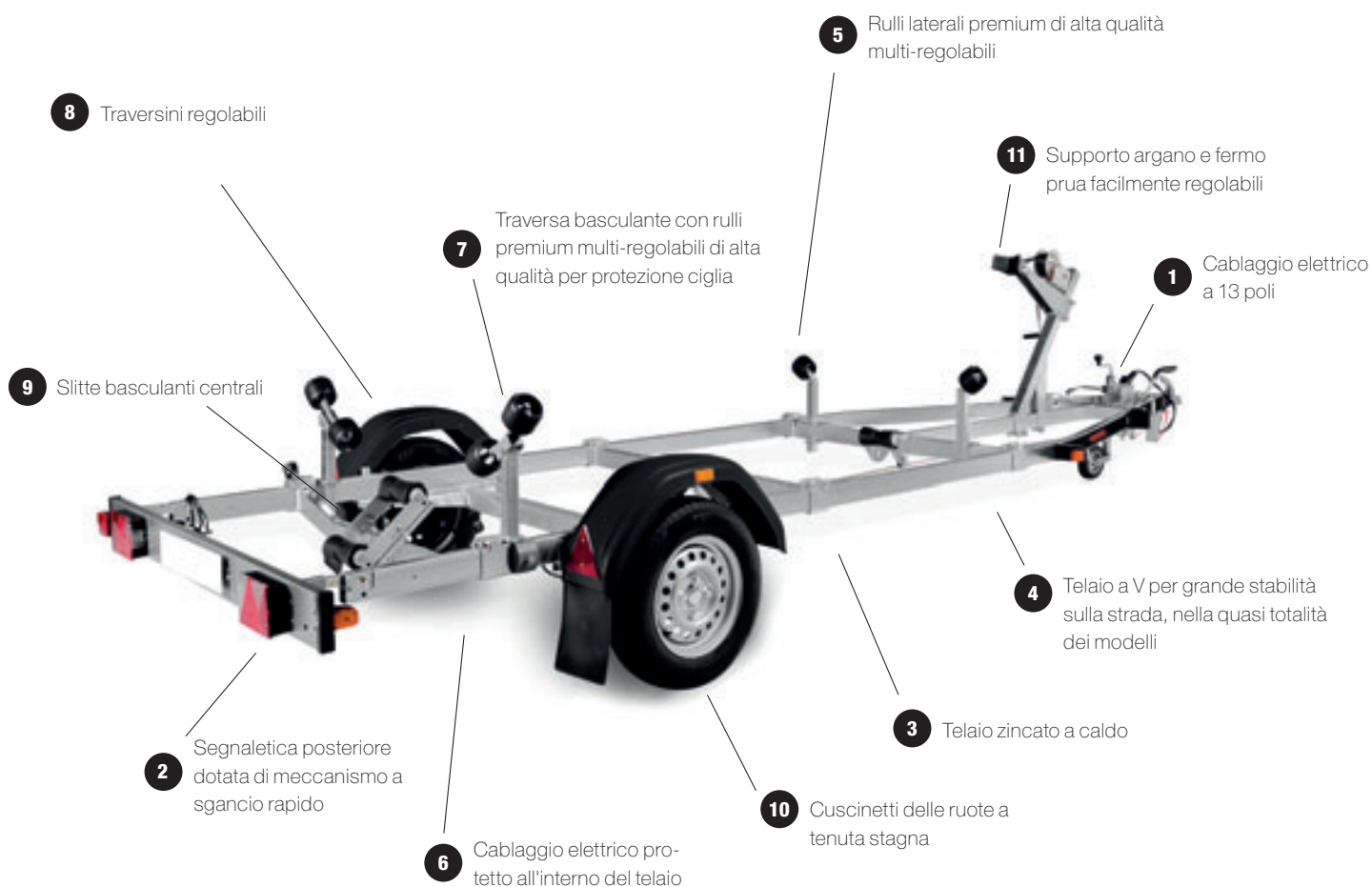


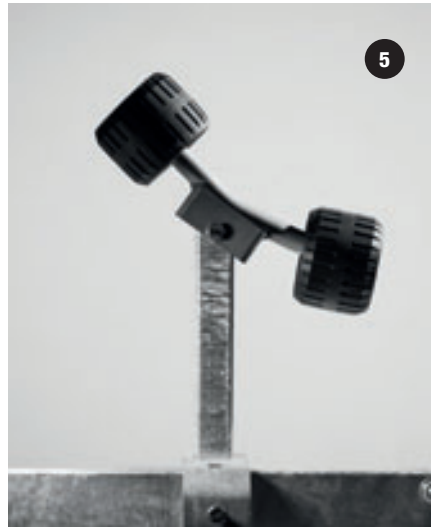
Tutti i materiali e i componenti usati, sono scelti per essere robusti, resistenti e di alta qualità, acquistati da fornitori esperti e qualificati.

FUNZIONI E DETTAGLI COMUNI

Offriamo una vasta gamma di rimorchi trasporto imbarcazioni, adatti a tutti i tipi di barche. Ogni rimorchio è caratterizzato da svariate soluzioni innovative e funzionali che lo rendono unico nel mercato.

Tutti i nostri rimorchi utilizzano cablaggio elettrico a 13 poli. La segnaletica posteriore è dotata di un meccanismo a sgancio rapido, il supporto argano e il fermo prua sono completamente regolabili in funzione della lunghezza della barca, i rulli di appoggio sono di alta qualità, garantendo protezione totale della struttura trasportata, sono facilmente regolabili ed estremamente durevoli nel tempo. Oltre a tutte queste funzionalità, puoi personalizzare il tuo rimorchio con molti accessori optional disponibili in un'ampia gamma.



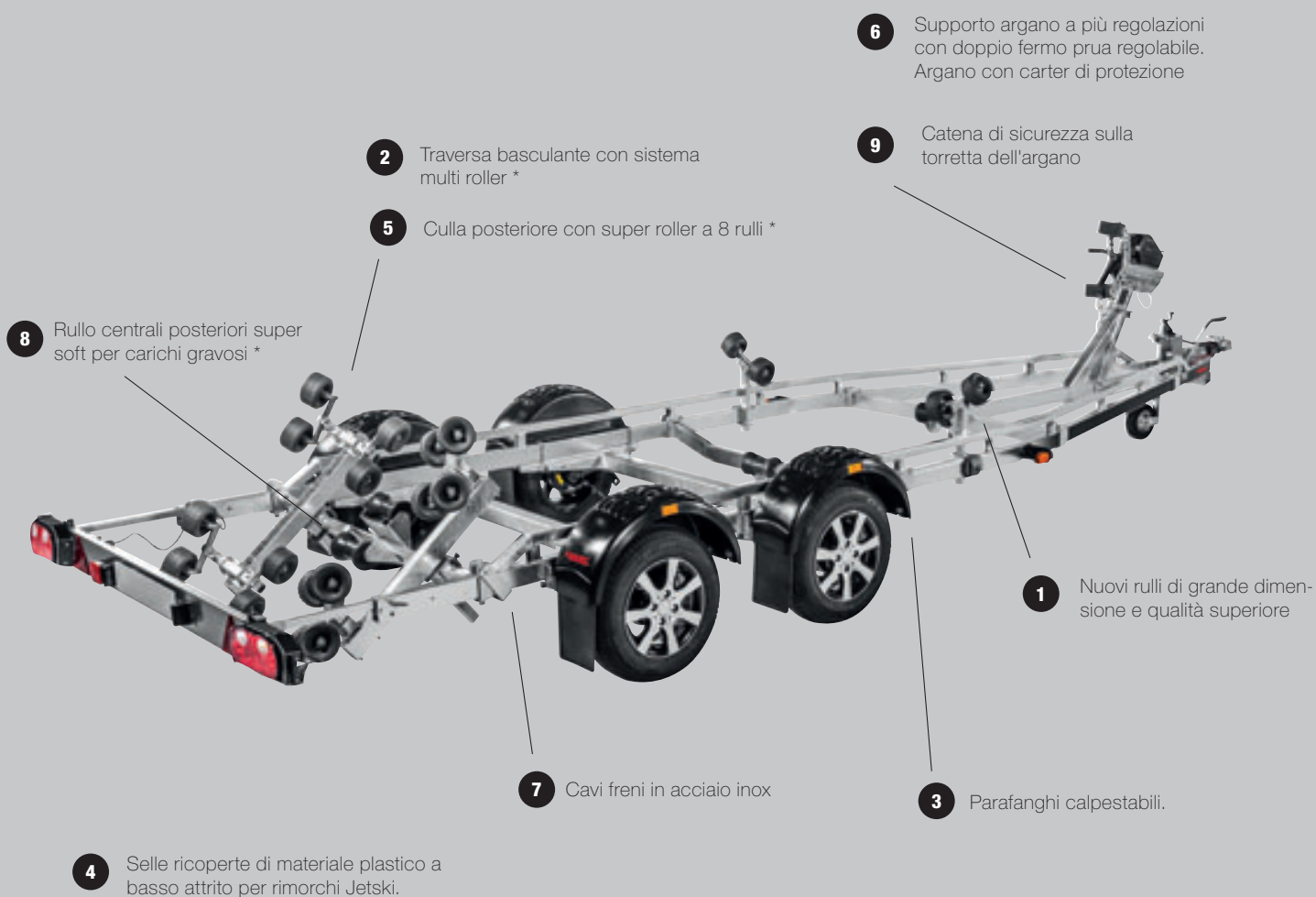


SERIE X-LINE

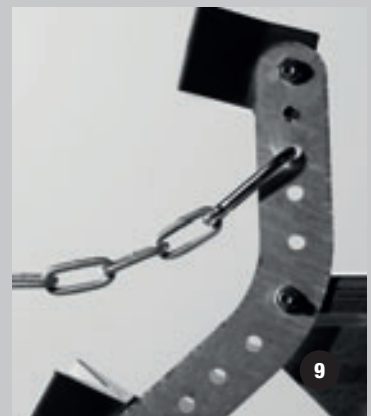
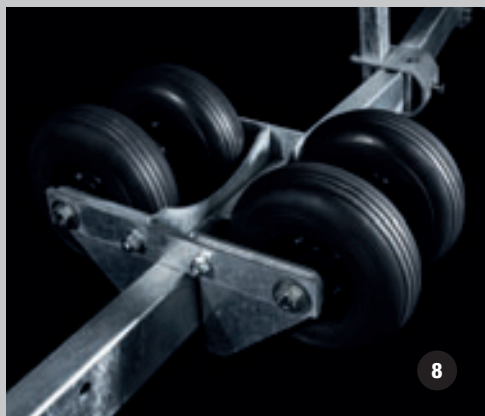
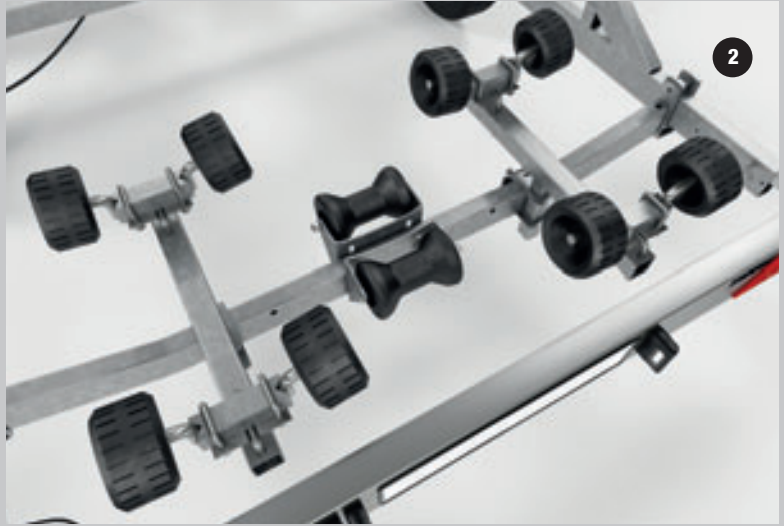
BUONA PER TE, OTTIMA PER LA TUA BARCA

Ci sono rimorchi normali e ci sono rimorchi X-Line.

Possiamo dire che i nostri rimorchi per imbarcazioni X-Line sono i migliori sul mercato. Non solo abbiamo aggiunto maggiori funzionalità, ma abbiamo anche scelto per ogni singolo componente il materiale migliore disponibile sul mercato. La serie X-Line comprende dotazioni con rulli di altissima qualità, culle autoregolanti o super roller, connessioni elettriche a tenuta stagna, parafanghi calpestabili, supporto argano e fermo prua regolabili ed argano con carter di protezione. Tutto ciò per rendere il tuo utilizzo il più confortevole, sicuro e affidabile possibile. Indipendente se usi regolarmente il tuo rimorchio, ogni settimana oppure solo un paio di volte all'anno, la serie X-line è sempre la scelta giusta, per te e la tua barca.



* Vedi le singole specifiche su ciascun modello. Alcuni dei componenti che si vedono raffigurati sono opzionali.



RIMORCHI CON FRENI



TRASPORTA IN SICUREZZA BARCHE GRANDI E PESANTI

Non importa quale tipo di barca devi trasportare, farlo in sicurezza è sempre la cosa più importante. In ogni caso le barche pesanti richiedono sempre molta attenzione e cautela durante il loro trasporto: i rimorchi con freni Ellebi garantiscono sempre una grande stabilità di guida grazie ai telai a V. Il posizionamento ed il bilanciamento dell'imbarcazione è ottimale grazie alla totale regolazione di tutti i rulli, e grazie al fermo prua che si adatta facilmente ad ogni spostamento richiesto.



Le immagini sono solo a scopo illustrativo e possono mostrare accessori opzionali.

RIMORCHIO SERIE X-LINE A 2 ASSI CON FRENI ADATTO PER IMBARCAZIONI DI LUNGHEZZA FINO A 8,7 M E PESO FINO A 2.760 KG

E' un rimorchio frenato con doppio assale, adatto a trasportare barche e gommoni di lunghezza massima fino a 8,70 m (30 piedi), con doppio telaio a V che garantisce robustezza ed ottima stabilità durante il traino. La sua dotazione standard prevede due slitte speciali posteriori ribaltabili e rulli laterali ad alta resistenza di qualità superiore. Il telaio del rimorchio è totalmente zincato a caldo, per garantire una durevole resistenza alla corrosione. Il cablaggio elettrico è completamente protetto all'interno dei longheroni del rimorchio. I cuscinetti utilizzati sono impermeabili. Il supporto argano è regolabile su vari gradi di libertà, garantendo estrema flessibilità durante il posizionamento e l'alloggiamento dell'imbarcazione. La barra luci posteriore è facilmente amovibile, in modo da facilitare il varo e l'alaggio dell'imbarcazione trasportata.



La traversa posteriore è dotata di super rollers premium in materiale plastico anti graffio



Dotazione con slitta centrale a 4 ruote nere morbide specifica per grandi pesi



Tutti i rulli laterali sono in materiale plastico anti graffio di alta qualità e regolabili in altezza

Modello	Codice articolo	Dimensioni esterne (cm)	Lunghezza della barca (m/in piedi)	Massa complessiva (kg)	Tara (kg)	Massa complessive aggiuntive (kg)	Freno	Rulli (centrali/laterali)	Dimensione pneumatico	Assali
303500TB SRX	312118	924x221	8,7/30	3500	740	2700	Si	10/36	185Rx14C	2

Ulteriori informazioni e dettagli tecnici sono disponibili su www.ellebi.com o a pagina 28.



Le immagini sono solo a scopo illustrativo e possono mostrare accessori opzionali.

RIMORCHIO SERIE X-LINE A 2 ASSI CON FRENI ADATTO PER IMBARCAZIONI DI LUNGHEZZA FINO A 7,7 M E PESO FINO A 2.800 KG

E' un rimorchio frenato con doppio assale, adatto a trasportare barche e gommoni di lunghezza massima fino a 7,70 m (26 piedi), con doppio telaio a V che garantisce robustezza ed ottima stabilità durante il traino. La sua dotazione standard prevede due slitte speciali posteriori ribaltabili e rulli laterali ad alta resistenza di qualità superiore. Il telaio del rimorchio è totalmente zincato a caldo, per garantire una durevole resistenza alla corrosione. Il cablaggio elettrico è completamente protetto all'interno dei longheroni del rimorchio. I cuscinetti utilizzati sono impermeabili. Il supporto argano è regolabile su vari gradi di libertà, garantendo estrema flessibilità durante il posizionamento e l'alloggiamento dell'imbarcazione. La barra luci posteriore è facilmente amovibile, in modo da facilitare il varo e l'alaggio dell'imbarcazione trasportata.



La traversa posteriore è dotata di super rollers premium in materiale plastico anti graffio



Dotazione con slitta centrale a 4 ruote nere morbide specifica per grandi pesi



Tutti i rulli laterali sono in materiale plastico anti graffio di alta qualità e regolabili in altezza

Modello	Codice articolo	Dimensioni esterne (cm)	Lunghezza della barca (m/in piedi)	Massa complessiva (kg)	Tara (kg)	Massa complessive aggiuntive (kg)	Freno	Rulli (centrali/laterali)	Dimensione pneumatico	Assali
263500TB SRX	312117	804x221	7,7/26	3500	700	3200, 3490	Si	10/24	185Rx14C	2

Ulteriori informazioni e dettagli tecnici sono disponibili su www.ellebi.com o a pagina 28.



Le immagini sono solo a scopo illustrativo e possono mostrare accessori opzionali.

RIMORCHIO SERIE X-LINE A 2 ASSI CON FRENI ADATTO PER IMBARCAZIONI DI LUNGHEZZA FINO A 7,2 M E PESO FINO A 1.970 KG

E' un rimorchio frenato con doppio assale, adatto a trasportare barche e gommoni di lunghezza massima fino a 7,20 m (24 piedi), con telaio a V che garantisce robustezza ed ottima stabilità durante il traino. La sua dotazione standard prevede due slitte speciali posteriori ribaltabili e rulli laterali ad alta resistenza di qualità superiore. Il telaio del rimorchio è totalmente zincato a caldo, per garantire una durevole resistenza alla corrosione. Il cablaggio elettrico è completamente protetto all'interno dei longheroni del rimorchio. I cuscinetti utilizzati sono impermeabili. Il supporto argano è regolabile su vari gradi di libertà, garantendo estrema flessibilità durante il posizionamento e l'alloggiamento dell'imbarcazione. La barra luci posteriore è facilmente amovibile, in modo da facilitare il varo e l'alaggio dell'imbarcazione trasportata.



La traversa posteriore è dotata di super rollers premium in materiale plastico anti graffio



Tutti i rulli centrali sono rinforzati e regolabili in altezza



Tutti i rulli laterali sono in materiale plastico anti graffio di alta qualità e regolabili in altezza

Modello	Codice articolo	Dimensioni esterne (cm)	Lunghezza della barca (m/ in piedi)	Massa complessiva (kg)	Tara (kg)	Freno	Rulli (centrali/ laterali)	Dimensione pneumatico	Assali
242500TB SRX	312116	754x221	7,2/24	2500	550	Sì	4/20	195/70Rx14	2

Ulteriori informazioni e dettagli tecnici sono disponibili su www.ellebi.com o a pagina 28.



Le immagini sono solo a scopo illustrativo e possono mostrare accessori opzionali.

RIMORCHIO SERIE X-LINE A 2 ASSI CON FRENI ADATTO PER IMBARCAZIONI DI LUNGHEZZA FINO A 6,4 M E PESO FINO A 1.530 KG

E' un rimorchio frenato con doppio assale, adatto a trasportare barche e gommoni di lunghezza massima fino a 6,40 m (22 piedi), con telaio a V che garantisce robustezza ed ottima stabilità durante il traino. La sua dotazione standard prevede due slitte speciali posteriori ribaltabili e rulli laterali ad alta resistenza di qualità superiore. Il telaio del rimorchio è totalmente zincato a caldo, per garantire una durevole resistenza alla corrosione. Il cablaggio elettrico è completamente protetto all'interno dei longheroni del rimorchio. I cuscinetti utilizzati sono impermeabili. Il supporto argano è regolabile su vari gradi di libertà, garantendo estrema flessibilità durante il posizionamento e l'alloggiamento dell'imbarcazione. La barra luci posteriore è facilmente amovibile, in modo da facilitare il varo e l'alaggio dell'imbarcazione trasportata.



La traversa posteriore è dotata di super rollers premium in materiale plastico anti graffio



Tutti i rulli centrali sono rinforzati e regolabili in altezza



I parafanghi sono calpestabili per poter agglustare i carichi in sicurezza

Modello	Codice articolo	Dimensioni esterne (cm)	Lunghezza della barca (m/in piedi)	Massa complessiva (kg)	Tara (kg)	Massa complessive aggiuntive (kg)	Freno	Rulli (centrali/ laterali)	Dimensione pneumatico	Assali
222000TB SRX	312331	653x221	6,4/22	2000	470	1600, 1800, 1990	Sì	4/20	155Rx13C	2

Ulteriori informazioni e dettagli tecnici sono disponibili su www.ellebi.com o a pagina 28.



Le immagini sono solo a scopo illustrativo e possono mostrare accessori opzionali.

RIMORCHIO SERIE X-LINE AD 1 ASSE CON FRENI ADATTO PER IMBARCAZIONI DI LUNGHEZZA FINO A 7,7 M E PESO FINO A 1.310 KG

E' un rimorchio frenato ad 1 assale, adatto a trasportare barche e gommoni di lunghezza massima fino a 7,70 m (26 piedi), con doppio telaio a V che garantisce robustezza ed ottima stabilità durante il traino. La sua dotazione standard prevede due slitte posteriori ribaltabili e rulli laterali ad alta resistenza di qualità superiore. Il telaio del rimorchio è totalmente zincato a caldo, per garantire una durevole resistenza alla corrosione. Il cablaggio elettrico è completamente protetto all'interno dei longheroni del rimorchio. I cuscinetti utilizzati sono impermeabili. Il supporto argano è regolabile su vari gradi di libertà, garantendo estrema flessibilità durante il posizionamento e l'alloggiamento dell'imbarcazione. La barra luci posteriore è facilmente amovibile, in modo da facilitare il varo e l'alaggio dell'imbarcazione trasportata.



La traversa posteriore è dotata di super rollers premium in materiale plastico anti graffio



Tutti i rulli centrali sono rinforzati e regolabili in altezza



I parafanghi sono calpestabili per poter aggiustare i carichi in sicurezza

Modello	Codice articolo	Dimensioni esterne (cm)	Lunghezza della barca (m/in piedi)	Massa complessiva (kg)	Tara (kg)	Massa complessive aggiuntive (kg)	Freno	Rulli (centrali/laterali)	Dimensione pneumatico	Assali
241800B SRX	312063	755x221	7,2/24	1800	460	1500, 1600, 1700	Si	4/12	185Rx14C	1
261800B SRX	312066	804x221	7,7/26	1800	490	1500, 1600, 1700	Si	5/16	185Rx14C	1

Ulteriori informazioni e dettagli tecnici sono disponibili su www.ellebi.com o a pagina 28.



Le immagini sono solo a scopo illustrativo e possono mostrare accessori opzionali.

RIMORCHIO SERIE X-LINE AD 1 ASSE CON FRENI ADATTO PER IMBARCAZIONI DI LUNGHEZZA FINO A 6,4 M E PESO FINO A 1.380 KG

E' un rimorchio frenato ad 1 assale, adatto a trasportare barche e gommoni di lunghezza massima fino a 6,40 m (22 piedi), con doppio telaio a V che garantisce robustezza ed ottima stabilità durante il traino. La sua dotazione standard prevede due slitte posteriori ribaltabili e rulli laterali ad alta resistenza di qualità superiore. Il telaio del rimorchio è totalmente zincato a caldo, per garantire una durevole resistenza alla corrosione. Il cablaggio elettrico è completamente protetto all'interno dei longheroni del rimorchio. I cuscinetti utilizzati sono impermeabili. Il supporto argano è regolabile su vari gradi di libertà, garantendo estrema flessibilità durante il posizionamento e l'alloggiamento dell'imbarcazione. La barra luci posteriore è facilmente amovibile, in modo da facilitare il varo e l'alaggio dell'imbarcazione trasportata.



La traversa posteriore è dotata di super rollers premium in materiale plastico anti graffio



Tutti i rulli centrali sono rinforzati e regolabili in altezza



Tutti i rulli laterali sono in materiale plastico anti graffio di alta qualità e regolabili in altezza

Modello	Codice articolo	Dimensioni esterne (cm)	Lunghezza della barca (m/in piedi)	Massa complessiva (kg)	Tara (kg)	Massa complessive aggiuntive (kg)	Freno	Rulli (centrali/laterali)	Dimensione pneumatico	Assali
221300B SRX	312086	655x221	6,4/22	1300	370	800, 900, 1000, 1100, 1200, 1250, 1300	Si	4/12	185Rx14C	1
221800B SRX	312087	655x221	6,4/22	1800	420	1500, 1600, 1700	Si	4/12	185Rx14C	1

Ulteriori informazioni e dettagli tecnici sono disponibili su www.ellebi.com o a pagina 28.



NB: Rinforzo telaio non presente nella versione cod. 312107. Le immagini sono solo a scopo illustrativo e possono mostrare accessori opzionali.



La traversa posteriore è dotata di super rollers premium in materiale plastico anti graffio



Tutti i rulli laterali sono in materiale plastico anti graffio di alta qualità e regolabili in altezza



I parafranghi sono calpestabili per poter aggiustare i carichi in sicurezza

RIMORCHIO SERIE X-LINE A 1 ASSI CON FRENI ADATTO PER IMBARCAZIONI DI LUNGHEZZA FINO A 5,7 M E PESO FINO A 1.160 KG

E' un rimorchio frenato ad 1 assale, adatto a trasportare barche e gommoni di lunghezza massima fino a 5,70 m (20 piedi), con telaio a V che garantisce robustezza ed ottima stabilità durante il traino, anche grazie ad un rinforzo superiore. La sua dotazione standard prevede due slitte posteriori ribaltabili e rulli laterali ad alta resistenza di qualità superiore. Il telaio del rimorchio è totalmente zincato a caldo, per garantire una durevole resistenza alla corrosione. Il cablaggio elettrico è completamente protetto all'interno dei longheroni del rimorchio. I cuscinetti utilizzati sono impermeabili. Il supporto argano è regolabile su vari gradi di libertà, garantendo estrema flessibilità durante il posizionamento e l'alloggiamento dell'imbarcazione. La barra luci posteriore è facilmente amovibile, in modo da facilitare il varo e l'alaggio dell'imbarcazione trasportata.

Modello	Codice articolo	Dimensioni esterne (cm)	Lunghezza della barca (m/in piedi)	Massa complessiva (kg)	Tara (kg)	Massa complessive aggiuntive (kg)	Freno	Rulli (centrali/laterali)	Dimensione pneumatico	Assali
201100B SRX	312107	612x191	5,7/20	1100	295	800, 900, 1000	Sì	4/12	185/70Rx13	1
201500B SRX	312104	612x191	5,7/20	1500	340	1200, 1300, 1400	Sì	4/12	185Rx14C	1



Le immagini sono solo a scopo illustrativo e possono mostrare accessori opzionali.



Sistema di sgancio rapido della segnaletica



Rulli centrali doppi basculanti rinforzati



Supporto argano e fermoprua completamente regolabili

RIMORCHIO AD 1 ASSE CON FRENI ADATTO PER IMBARCAZIONI DI LUNGHEZZA FINO A 5,6 M E PESO FINO A 980 KG

E' un rimorchio frenato ad 1 assale, adatto a trasportare barche e gommoni di lunghezza massima fino a 5,60 m (20 piedi), con telaio a V che garantisce robustezza ed ottima stabilità durante il traino, anche grazie ad un rinforzo superiore. La sua dotazione standard prevede una slitta posteriore ribaltabile e rulli laterali ad alta resistenza. Il telaio del rimorchio è totalmente zincato a caldo, per garantire una durevole resistenza alla corrosione. Il cablaggio elettrico è completamente protetto all'interno dei longheroni del rimorchio. I cuscinetti utilizzati sono impermeabili. Il supporto argano è regolabile su vari gradi di libertà, garantendo estrema flessibilità durante il posizionamento e l'alloggiamento dell'imbarcazione. La barra luci posteriore è facilmente amovibile, in modo da facilitare il varo e l'alaggio dell'imbarcazione trasportata.

Modello	Codice articolo	Dimensioni esterne (cm)	Lunghezza della barca (m/in piedi)	Massa complessiva (kg)	Tara (kg)	Massa complessive aggiuntive (kg)	Freno	Rulli (centrali/laterali)	Dimensione pneumatico	Assali
201300B	312114	603x191	5,6/20	1300	320	1250	Sì	4/6	195/70Rx14	1

Ulteriori informazioni e dettagli tecnici sono disponibili su www.ellebi.com o a pagina 28.



Le immagini sono solo a scopo illustrativo e possono mostrare accessori opzionali.



Sistema di sgancio rapido della segnaletica



Rulli centrali doppi basculanti rinforzati



Supporto argano e fermoprua completamente regolabili

RIMORCHIO AD 1 ASSE CON FRENI ADATTO PER IMBARCAZIONI DI LUNGHEZZA FINO A 5,4 M E PESO FINO A 730 KG

E' un rimorchio frenato ad 1 assale, adatto a trasportare barche e gommoni di lunghezza massima fino a 5,40 m (18 piedi), con telaio a V che garantisce robustezza ed ottima stabilità durante il traino. La sua dotazione standard prevede una slitta posteriore ribaltabile e rulli laterali ad alta resistenza. Il telaio del rimorchio è totalmente zincato a caldo, per garantire una durevole resistenza alla corrosione. Il cablaggio elettrico è completamente protetto all'interno dei longheroni del rimorchio. I cuscinetti utilizzati sono impermeabili. Il supporto argano è regolabile su vari gradi di libertà, garantendo estrema flessibilità durante il posizionamento e l'alloggiamento dell'imbarcazione. La barra luci posteriore è facilmente amovibile, in modo da facilitare il varo e l'alaggio dell'imbarcazione trasportata.

Modello	Codice articolo	Dimensioni esterne (cm)	Lunghezza della barca (m/in piedi)	Massa complessiva (kg)	Tara (kg)	Massa complessive aggiuntive (kg)	Freno	Rulli (centrali/laterali)	Dimensione pneumatico	Assali
180750B	312123	585x191	5,4/18	750	260		Si	4/6	155Rx13	1
181000B	312120	585x191	5,4/18	1000	270	800, 850, 900, 950	Si	4/6	155Rx13	1

Ulteriori informazioni e dettagli tecnici sono disponibili su www.ellebi.com o a pagina 28.



Le immagini sono solo a scopo illustrativo e possono mostrare accessori opzionali.



Sistema di sgancio rapido della segnaletica



Rulli centrali doppi basculanti rinforzati



Supporto argano e fermoprua completamente regolabili

RIMORCHIO AD 1 ASSE CON FRENI ADATTO PER IMBARCAZIONI DI LUNGHEZZA FINO A 4,8 M E PESO FINO A 760 KG

E' un rimorchio frenato ad 1 assale, adatto a trasportare barche e gommoni di lunghezza massima fino a 4,80 m (16 piedi), con telaio a V che garantisce robustezza ed ottima stabilità durante il traino. La sua dotazione standard prevede una slitta posteriore ribaltabile e rulli laterali ad alta resistenza. Il telaio del rimorchio è totalmente zincato a caldo, per garantire una durevole resistenza alla corrosione. Il cablaggio elettrico è completamente protetto all'interno dei longheroni del rimorchio. I cuscinetti utilizzati sono impermeabili. Il supporto argano è regolabile su vari gradi di libertà, garantendo estrema flessibilità. La barra luci posteriore è facilmente amovibile, in modo da facilitare il varo e l'alaggio dell'imbarcazione trasportata.

Modello	Codice articolo	Dimensioni esterne (cm)	Lunghezza della barca (m/in piedi)	Massa complessiva (kg)	Tara (kg)	Massa complessive aggiuntive (kg)	Freno	Rulli (centrali/laterali)	Dimensione pneumatico	Assali
161000B	312100	535x191	4,8/16	1000	240	800, 900	Si	3/6	155Rx13	1

Ulteriori informazioni e dettagli tecnici sono disponibili su www.ellebi.com o a pagina 28.

RIMORCHI SENZA FRENI



SOLUZIONI DI TRASPORTO SEMPLICI GARANTISCONO ESTREMA LIBERTA'

Non importa quale tipo di barca devi trasportare, farlo in sicurezza è sempre la cosa più importante. I rimorchi senza freni Ellebi garantiscono sempre un'ottima stabilità grazie a strutture leggere e versatili, e grazie alla totale regolazione di tutti i rulli e del fermoprua.



Le immagini mostrate sono solo a scopo illustrativo e potrebbero differire dall'originale o includere accessori opzionali.



Sistema di sgancio rapido della segnaletica



Rulli centrali doppi basculanti rinforzati



Supporto argano e fermoprua completamente regolabili

RIMORCHIO AD 1 ASSE SENZA FRENI ADATTO PER IMBARCAZIONI DI BASCULANTE LUNGHEZZA FINO A 5,2 M E PESO FINO A 580 KG

Il telaio zincato a caldo conferisce al rimorchio una lunga durata alla corrosione, e la sua struttura semplice garantisce una maneggevolezza eccellente durante la guida. Lo stazionamento in sicurezza della barca sul rimorchio è garantito da una serie di rulli in materiale anti graffio. I cavi elettrici sono completamente nascosti e protetti all'interno del telaio. I cuscinetti delle ruote a tenuta stagna rappresentano un'ottima barriera contro la salsedine.

Modello	Codice articolo	Dimensioni esterne (cm)	Lunghezza della barca (m/in piedi)	Massa complessiva (kg)	Tara (kg)	Massa complessive aggiuntive (kg)	Freno	Rulli (centrali/laterali)	Dimensione pneumatico	Assali
180750UBL	312110	554x177	5,2/18	750	170	400, 500, 600, 650	No	4/4	145/80Rx13	1

Ulteriori informazioni e dettagli tecnici sono disponibili su www.ellebi.com o a pagina 28.



Questo modello presenta l'ultima traversa fissa dritta e non piegata come nella foto



Sistema di sgancio rapido della segnaletica



Rulli centrali doppi basculanti rinforzati



Mozzi a tenuta stagna

RIMORCHIO SERIE X-LINE AD 1 ASSE SENZA FRENI ADATTO PER IMBARCAZIONI DI LUNGHEZZA FINO A 4,8 M E PESO FINO A 600 KG

Il telaio zincato a caldo conferisce al rimorchio una lunga durata alla corrosione, e la sua struttura semplice garantisce una maneggevolezza eccellente durante la guida. Lo stazionamento in sicurezza della barca sul rimorchio è garantito da una serie di rulli in materiale anti graffio. I cavi elettrici sono completamente nascosti e protetti all'interno del telaio. I cuscinetti delle ruote a tenuta stagna rappresentano un'ottima barriera contro la salsedine.

Modello	Codice articolo	Dimensioni esterne (cm)	Lunghezza della barca (m/in piedi)	Massa complessiva (kg)	Tara (kg)	Freno	Rulli (centrali/laterali)	Dimensione pneumatico	Assali
160750UBX	312099	535x191	4,8/16	750	210	No	4/4	155Rx13	1

Ulteriori informazioni e dettagli tecnici sono disponibili su www.ellebi.com o a pagina 28.



Le immagini mostrate sono solo a scopo illustrativo e potrebbero differire dall'originale o includere accessori opzionali.



Sistema di sgancio rapido della segnaletica



Rulli centrali doppi basculanti rinforzati



Mozzi a tenuta stagna

RIMORCHIO AD 1 ASSE SENZA FRENI ADATTO PER IMBARCAZIONI DI LUNGHEZZA FINO A 4,5 M E PESO FINO A 470 KG

Il telaio zincato a caldo conferisce al rimorchio una lunga durata alla corrosione, e la sua struttura semplice garantisce una maneggevolezza eccellente durante la guida. Lo stazionamento in sicurezza della barca sul rimorchio è garantito da una serie di rulli in materiale anti graffio. I cavi elettrici sono completamente nascosti e protetti all'interno del telaio. I cuscinetti delle ruote a tenuta stagna rappresentano un'ottima barriera contro la salsedine.

Modello	Codice articolo	Dimensioni esterne (cm)	Lunghezza della barca (m/in piedi)	Massa complessiva (kg)	Tara (kg)	Massa complessive aggiuntive (kg)	Freno	Rulli (centrali/laterali)	Dimensione pneumatico	Assali
150600UB	312097	455x153	4,5/15	600	130	300, 400, 450, 500	No	3/4	135/80R13	1

Ulteriori informazioni e dettagli tecnici sono disponibili su www.ellebi.com o a pagina 28.



Le immagini mostrate sono solo a scopo illustrativo e potrebbero differire dall'originale o includere accessori opzionali.



Dotazione multi rullo per totale protezione dello scafo



Sistema di sgancio rapido della segnaletica



Supporto argano e fermoprua completamente regolabili

RIMORCHIO SERIE X-LINE AD 1 ASSE SENZA FRENI ADATTO PER IMBARCAZIONI DI LUNGHEZZA FINO A 4,5 M E PESO FINO A 475 KG

La dotazione speciale, formata da 2 coppie di rulli laterali quadrupli di alta qualità in combinazione con 2 rulli centrali di alta qualità e regolabili, garantiscono una distribuzione ottimale del carico e quindi proteggono lo scafo del vostro gommone/barca. Il telaio zincato a caldo conferisce al rimorchio una lunga durata all'acorrosione. I cavi elettrici sono completamente nascosti e protetti all'interno del telaio. I cuscinetti delle ruote a tenuta stagna garantiscono un'ottima barriera contro la salsedine. L'argano è dotato di carter di protezione ed è fissato insieme al fermoprua su un supporto completamente regolabile.

Modello	Codice articolo	Dimensioni esterne (cm)	Lunghezza della barca (m/in piedi)	Massa complessiva (kg)	Tara (kg)	Massa complessive aggiuntive (kg)	Freno	Rulli (centrali/laterali)	Dimensione pneumatico	Assali
150600UB RBX	312332	472x158	4,5/15	600	125	300, 400, 450, 500	No	2/16	135/80R13	1

Ulteriori informazioni e dettagli tecnici sono disponibili su www.ellebi.com o a pagina 28.



RIMORCHI PER SPORT ACQUATICI



PASSIONE PURA COMBINATA CON L'AVVENTURA

Vivi in libertà la tua passione per l'acqua con una canoa, un kayak o una moto d'acqua. Ellebi ti offre diverse soluzioni per portare insieme a te, ovunque tu voglia andare, tutti i mezzi che desideri, in modo sicuro e semplice.



Selle ricoperte con materiale plastico ad alta capacità di scorrimento



Argano dotato di carter di protezione, fissato su supporto con multi regolazione



Versione con luci posteriori separate

RIMORCHIO SENZA FRENI PER 1 MOTO D'ACQUA

In alternativa al modello base è disponibile anche una versione speciale con i fanali separati posteriori: in questo caso la comodità estrema di non dover togliere nessuna barra luci durante le operazioni di carico e scarico, si è ottenuta montando una coppia di fanali che ruotano sul telaio, ma rimangono sempre vincolati allo stesso. Le immagini mostrate sono solo a scopo illustrativo e potrebbero differire dall'originale o includere accessori opzionali.

Modello	Codice articolo	Dimensioni esterne (cm)	Lunghezza della barca (m/in piedi)	Massa complessiva (kg)	Tara (kg)	Massa complessive aggiuntive (kg)	Freno	Rulli (centrali/laterali)	Dimensione pneumatico	Assali
8815UBRA750	311899	416x158	3,8/13	750	120	400,500,600	No	0/0	145/80Rx13	1
8815UBRA	311345	418x158	3,8/13	750	120	400, 500, 600	No	0/0	145/80Rx13	1

Ulteriori informazioni e dettagli tecnici sono disponibili su www.ellebi.com o a pagina 28.



Telaio del rimorchio a V per una migliore stabilità ed una guida sicura



Selle ricoperte con materiale plastico ad alta capacità di scorrimento



6 anelli per fissaggio carico di serie

RIMORCHIO SERIE X-LINE CON FRENI PER 1 O 2 MOTO D'ACQUA

Il nuovo rimorchio è idoneo al trasporto di 1 o 2 grandi moto d'acqua. I fanali posteriori sono separati, con sistema di protezione a tenuta stagna, e sono entrambi vincolati al longherone del rimorchio: ruotando verso l'alto consentono di effettuare in maniera semplice e veloce le operazioni di varo ed allaggio. Le moto d'acqua vengono facilmente alloggiare su coppie di selle ricoperte da materiale plastico grazie alla presenza di rulli centrali regolabili in altezza. Il telaio zincato a caldo garantisce una lunga durata alla corrosione. I cavi elettrici sono completamente nascosti e protetti all'interno del telaio. I cuscinetti delle ruote sono a tenuta stagna, e per il lavaggio dei freni è di serie un apposito kit. Gli argani, dotati di carter protettivo, sono fissati con supporti facilmente regolabili. Con semplici adattamenti può essere facilmente trasportata anche una sola moto d'acqua.

Modello	Codice articolo	Dimensioni esterne (cm)	Lunghezza della barca (m/in piedi)	Massa complessiva (kg)	Tara (kg)	Massa complessive aggiuntive (kg)	Freno	Rulli (centrali/laterali)	Dimensione pneumatico	Assali
PWC21200BRA	311898	543x255	3,8/13	1200	310	900, 1000, 1100, 1200, 1240, 1250, 1300	Sì	2/0	175Rx13C	1

Ulteriori informazioni e dettagli tecnici sono disponibili su www.ellebi.com o a pagina 28.

ACCESSORI

Le immagini mostrate sono solo a scopo illustrativo e possono differire dall'originale. Ulteriori informazioni su www.ellebi.com



PASSERELLA ANTISCIVOLO

Comoda per effettuare in sicurezza operazioni sulla barca e sul rimorchio. E' disponibile completa di Kit di montaggio in due versioni.



PEDANA DI SALITA

Utili perchè facilita l'accesso alla barca mentre questa si trova sul rimorchio.



RULLO LATERALE DOPPIO

A seconda del modello di rimorchio è disponibile come accessorio nella versione Premium o X-Line (anche le traverse aggiuntive sono disponibili singolarmente).



RULLO LATERALE SINGOLO

A seconda del modello di rimorchio è disponibile come accessorio nella versione Premium o X-Line (anche le traverse aggiuntive sono disponibili singolarmente).



RULLO CENTRALE A CONSOLLE

A seconda del modello di rimorchio sono disponibili come accessori nella versione Premium o X-Line. Anche le traverse aggiuntive sono disponibili singolarmente.



CONSOLLE CENTRALE A 4 RUOTE NERE MORBIDE PER GRANDI PESI (cod. 308824) - SUPER ROLLERS tipo 2

Accessorio utile per impieghi gravosi, con ruote realizzate in materiale extra robusto per imbarcazioni grandi e pesanti. Traversa aggiuntiva disponibile singolarmente.



ARGANO ELETTRICO COMPLETO DI KIT

Argano elettrico di alta qualità completo di comando e sblocco rapido per un facile montaggio e smontaggio. Le cassette porta attrezzi / batteria sono da aggiungere separatamente.

CASSETTA PORTA ATTREZZI E/O BATTERIA

Accessorio aggiuntivo.



SELLA QUADRATA TELESCOPICA

Accessorio utile per proteggere la barca durante lo stoccaggio o durante trasporti più lunghi.



RULLI LATERALI A 8 RULLI GRIGI (cod. 307649)

Sono gruppi di rulli che vengono normalmente montati su una traversa basculante posteriore, in grado di consentire facili operazioni di varo ed allaggio (sono di serie su alcuni modelli più lunghi).

ACCESSORI



ANELLI DI FISSAGGIO CARICO

Utili per fissare la barca al rimorchio. Sono disponibili in Kit di montaggio in due versioni.



RUOTINO TELESCOPICO ANTERIORE

Completo di kit di montaggio.



STAFFA DI PROLUNGA PER RULLI CENTRALI A CONSOLLE

Da richiedere quando è necessaria una escursione maggiore verso l'alto dei rulli centrali.



CONSOLLE CENTRALE A RUOTE NERE

Accessorio con escursione massima in altezza di 80 mm, disponibile con 2 ruote oppure a 4 ruote.



SELLE RETTANGOLARI DRITE

L=60 cm In alternativa o come completamento alla dotazione rulli.



KIT LAVAGGIO FRENI UNIVERSALE



GUIDE DI CENTRAGGIO PER VARO ED ALAGGIO

Utile per operazioni di carico e scarico della barca in condizioni di mare agitato o vento.



RULLO CENTRALE DOPPIO BASCULANTE

A seconda del modello di rimorchio è disponibile come accessorio nella versione Premium o X-Line. Anche le traverse aggiuntive sono disponibili singolarmente.



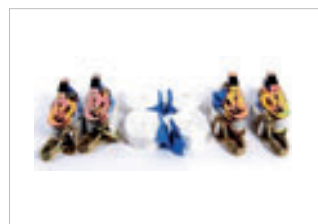
SUPER ROLLERS PREMIUM tipo 1

Gruppo da montare sull'ultima traversa posteriore, con slitte laterali a 4 rulli.



SUPPORTO RUOTA SCORTA

Consente di tenere la ruota di scorta sempre a portata di mano in caso di emergenze.



KIT FASCE DI FISSAGGIO CARICO

Consentono di legare la barca al rimorchio in modo semplice grazie ad un cricchetto. Sono di colore bianco per evitare di macchiare la carrozzeria.



ANTIFURTO PER GIUNTO D'ATTACCO

Accessorio disponibile in due misure.

CERCHI IN LEGA DI ALLUMINIO COMPLETI DI PNEUMATICO

E' possibile montare sul proprio rimorchio ruote optional con cerchi in lega di Alluminio (verificare se disponibile il modello per il proprio rimorchio).



SPECIFICHE TECNICHE

Modello	Codice articolo	Lunghezza della barca (m/in piedi)	Dimensioni esterne (cm)	Massa complessive aggiuntive (kg)	Tara (kg)	Portata utile (kg)	Sistema di carico	Super roller
303500TB SRX	312118	8,7/30	924x221	2700	740	2760	Super rollers	2
263500TB SRX	312117	7,7/26	804x221	3200, 3490	700	2800	Super rollers	1
242500TB SRX	312116	7,2/24	754x221		550	1950	Super rollers	1
222000TB SRX	312331	6,4/22	653x221	1600, 1800, 1990	470	1530	Super rollers	1
241800B SRX	312063	7,2/24	755x221	1500, 1600, 1700	460	1340	Super rollers	1
261800B SRX	312066	7,7/26	804x221	1500, 1600, 1700	490	1310	Super rollers	1
221300B SRX	312086	6,4/22	655x221	800, 900, 1000, 1100, 1200, 1250, 1300	370	930	Super rollers	1
221800B SRX	312087	6,4/22	655x221	1500,1600,1700	420	1380	Super rollers	1
201100B SRX	312107	5,7/20	612x191	800, 900, 1000	295	805	Super rollers	1
201500B SRX	312104	5,7/20	612x191	1200, 1300, 1400	340	1160	Super rollers	1
201300B	312114	5,6/20	603x191	1250	320	980	Rulli	
180750B	312123	5,4/18	585x191		260	490	Rulli	
181000B	312120	5,4/18	585x191	800, 850, 900, 950	270	730	Rulli	
161000B	312100	4,8/16	535x191	800, 900	240	760	Rulli	
180750UBL	312110	5,2/18	554x177	400, 500, 600, 650	170	580	Rulli	
160750UBX	312099	4,8/16	535x191		210	540	NA	
150600UB	312097	4,5/15	455x153	300, 400, 450, 500	130	470	Rulli	
150600UB RBX	312332	4,5/15	472x158	300, 400, 450, 500	125	475	Rulli	
8815UBRA750	311899	3,8/13	416x158	400,500,600	120	630	Selle	0
8815UBRA	311345	3,8/13	418x158	400, 500, 600	120	630	Selle	0
PWC21200BRA	311898	3,8/13	543x255	900, 1000, 1100, 1200, 1240, 1250, 1300	310	890	Selle	0

Rulli centrali	Rulli laterali	Dimensione pneumatico	Colonnette	Mudguard type	Parafango	Argano	Freno	Ruotino	Assali
10	36	185Rx14C	5	Parafanghi calpestabili	Si	Manuale	Si	Si	2
10	24	185Rx14C	5	Parafanghi calpestabili	Si	Manuale	Si	Si	2
4	20	195/70Rx14	5	Parafanghi calpestabili	Si	Manuale	Si	Si	2
4	20	155Rx13C	5	Parafanghi calpestabili	Si	Manuale	Si	Si	2
4	12	185Rx14C	5	Parafanghi calpestabili	Si	Manuale	Si	Si	1
5	16	185Rx14C	5	Parafanghi calpestabili	Si	Manuale	Si	Si	1
4	12	185Rx14C	5	Parafanghi calpestabili	Si	Manuale	Si	Si	1
4	12	185Rx14C	5	Parafanghi calpestabili	Si	Manuale	Si	Si	1
4	12	185/70Rx13	5	Parafanghi calpestabili	Si	Manuale	Si	Si	1
4	12	185Rx14C	5	Parafanghi calpestabili	Si	Manuale	Si	Si	1
4	6	195/70Rx14	5	pafanghi Non calpestabili	No	Manuale	Si	Si	1
4	6	155Rx13	4	pafanghi Non calpestabili	No	Manuale	Si	Si	1
4	6	155Rx13	4	pafanghi Non calpestabili	No	Manuale	Si	Si	1
3	6	155Rx13	4	pafanghi Non calpestabili	No	Manuale	Si	Si	1
4	4	145/80Rx13	4	pafanghi Non calpestabili	No	Manuale	No	Si	1
4	4	155Rx13	4	Parafanghi calpestabili	No	No	No	No	1
3	4	135/80Rx13	4	pafanghi Non calpestabili	No	Manuale	No	Si	1
2	16	135/80Rx13	4	pafanghi Non calpestabili	No	Manuale	No	Si	1
0	0	145/80Rx13	4	pafanghi Non calpestabili	No	Manuale	No	Si	1
0	0	145/80Rx13	4	pafanghi Non calpestabili	No	Manuale	No	Si	1
2	0	175Rx13C	5	pafanghi Non calpestabili	No	Manuale	Si	Si	1

LEGENDA SIGLE

X = dotazione X-Line

UB = rimorchio SENZA FRENI

B = rimorchio CON FRENI

T = rimorchio a 2 ASSI

SR = dotazione con SUPER RULLI

PWC = rimorchio per trasporto moto d'acqua

L = versione lunga

RB = dotazione speciale per gommoni

RA = dotazione a selle per moto d'acqua

VEDIAMO COME DECIFRARE LA SIGLA DEL RIMORCHIO

Esempio: 303500TB SRX

303500TB SRX = le prime due cifre 30 indicano la lunghezza max della barca per quel modello (lunghezza espressa in piedi)

303500TB SRX = l'altra parte numerica 3500 indica la massa complessiva per quel modello (valore espresso in kg)

303500TB SRX = rimorchio a 2 assi

303500TB SRX = rimorchio con freni

303500TB SRX = rimorchio dotati di super rulli

303500TB SRX = rimorchio completo di dotazione X-Line



IL NOSTRO SITO

Il sito di Brenderup ELLEBI è una miniera di informazioni, di dettagli sui nostri prodotti ed accessori. Usando la guida ai prodotti puoi avere tutte le risposte che cerchi. Nella sezione di scuola guida puoi inoltre imparare come usare un rimorchio nel modo migliore e capire tutte le funzionalità che potresti apprezzare.

SCANSIONAMI
con il tuo smartphone



WWW.ELLEBI.COM



PRODOTTI

Scegli tra le diverse famiglie di rimorchi: con ruote sotto oppure esterne al piano di carico.



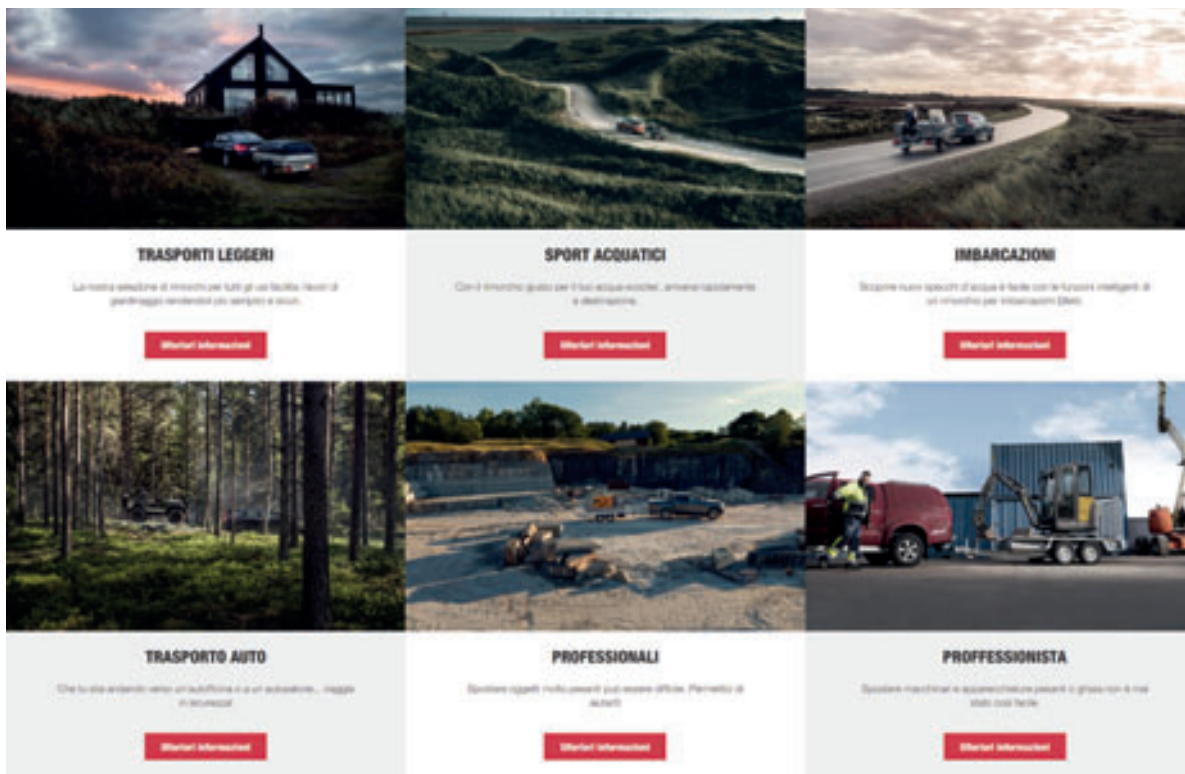
ACCESSORI

Tutta una vasta gamma di accessori, disponibili anche per vecchi modelli.



RICAMBI

Presso i nostri concessionari puoi sempre trovare un'assistenza professionale per aiutarti a rendere il tuo rimorchio sempre pronto all'uso.



RICERCA DEL RIMORCHIO GIUSTO

Con questo strumento di ricerca puoi trovare il rimorchio giusto per le tue esigenze



SCUOLA DI GUIDA

Ecco come andare fino in fondo e diventare un vero maestro nella conduzione dei tuoi veicoli. In queste pagine condivideremo i nostri migliori suggerimenti, per permetterti di viaggiare senza problemi e in sicurezza.

PRODOTTI SELEZIONATI PER SEGUIRTI OVUNQUE

Quando scegli un rimorchio Brenderup ELLEBI sei garantito dalla nostra solida esperienza e dai continui miglioramenti che approntiamo ai nostri prodotti. Da sempre utilizziamo il meglio dei componenti nella nostra produzione, per garantirti sempre un trasporto confortevole e sicuro su ogni strada che vorrai prendere.

AFFIDABILE FUNZIONALE MODERNO





TJAULS GÅRD
äventyr på riktigt

Indirizzo fiscale:

Brenderup Ellebi - C/O F2S - Via Caldera, 21 - 20153 Milano (MI)

Indirizzo commerciale:

Brenderup Ellebi - C/O Carrozzeria Ferrari - Via Carboni, 127 - Luzzara (RE)

www.ellebi.com

info.ellebi@brenderupgroup.com

